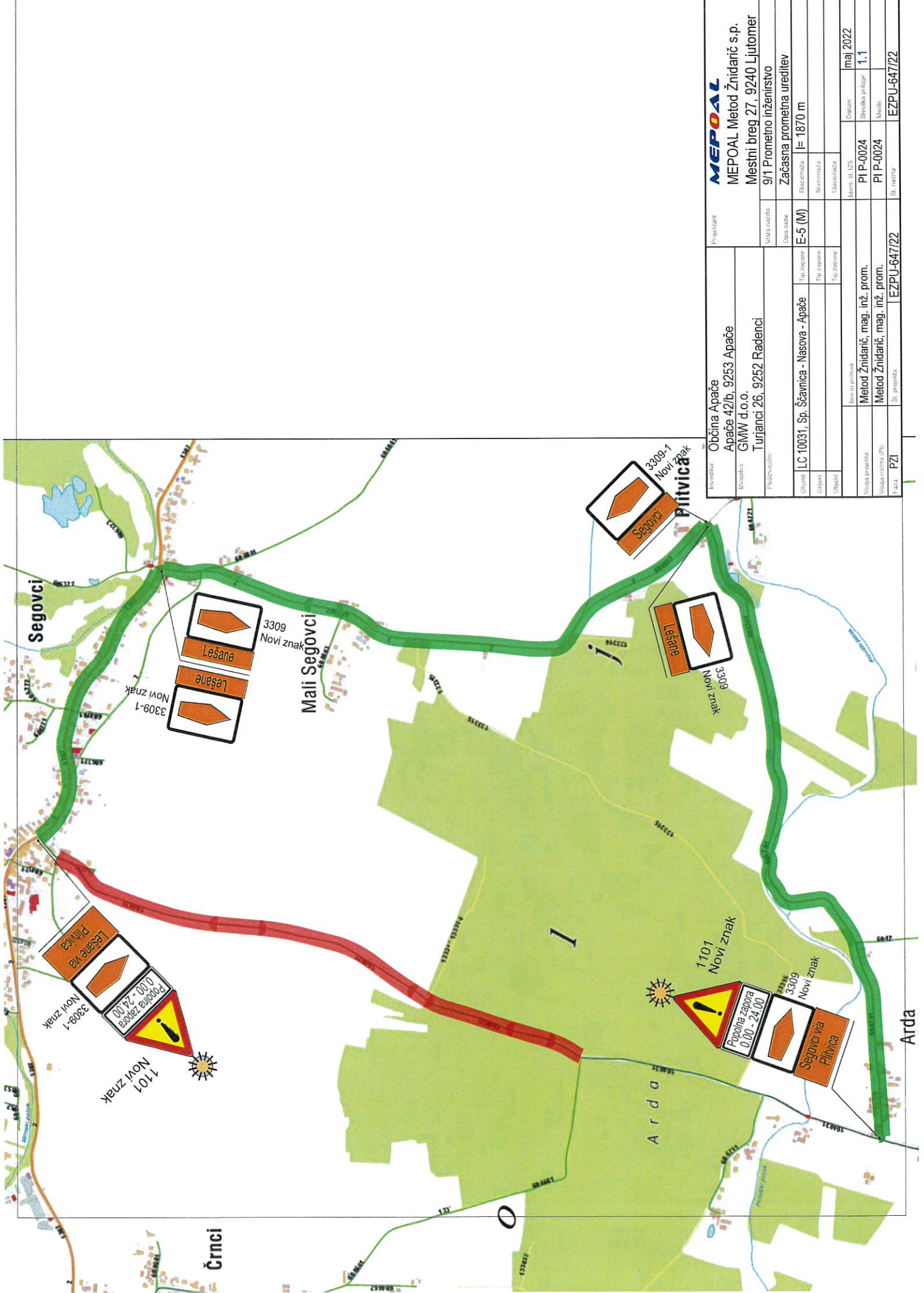


Opomba: Potek obvoza je prikazan v prilogi 1.1

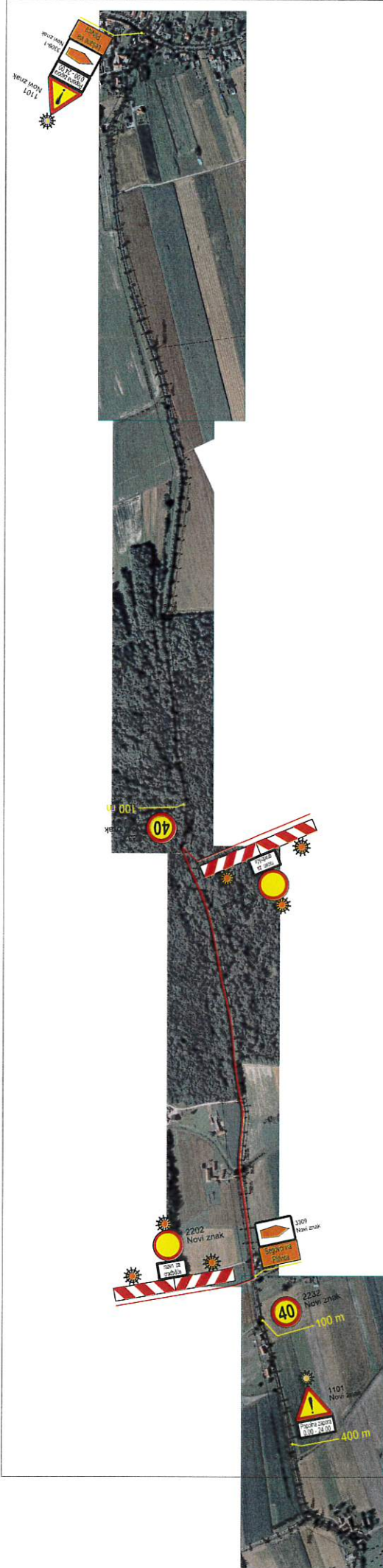
Izvajalec obvesti morebitnega koncesionarja za redne avtobusne prevoze potnikov glede predvidene zapore ter glede možnosti obvoza.

Izvajalec glede zapore in glede možnosti obvoza obvesti tudi gasilce in izvajalca nujne medicinske pomoči - v kolikor je le mogoče, za oboje zagotovi prevoznost čez gradbišče.

Investitor Občina Apače Apače 42/b, 9253 Apače Boviglac GWW d.o.o. Turjanci 26, 9252 Radenci Projevalnik	Projektilant MEPOL MEPOAL Metod Žnidarič s.p. Mestni breg 27, 9240 Ljutomer	Vrsta načrta		Začasna prometna ureditev	
		Opis nabe		E-5 (M)	
Objekt	LC 10031, Sp. Ščavnica - Nasova - Apače	Tip zapore	Širina		
Čebeln		Tip zapore	Širina		
Objekt		Tip zapore	Širina		
Ime in priimek Metod Žnidarič, mag. inž. prom.		Datum		maj 2022	
Vrsta projekta Metod Žnidarič, mag. inž. prom.		Številka priloge		1	
Vrsta načrta (PI)		Akcijski			
Št. 2	PZI	Št. projekta	EZPU-647/22		Št. mesta
				EZPU-647/22	



Investitor		Občina Apače	
Projektant		Apače 42/lb, 9253 Apače	
Izvajalec		GMW d.o.o.	
Projekt		Turjanci 26, 9252 Radenci	
Podizvajalec			
Objekt	Tip zapisa	Tip zapisa	Tip zapisa
Objekt	LC 10031, Sp. Ščavnica - Nasova - Apače		
Objekt			
Objekt			
Ime in priimek		Metod Žnidarič, mag. inž. prom.	
Vrsta projekta		Metod Žnidarič, mag. inž. prom.	
Vrsta sistema (PI)		Metod Žnidarič, mag. inž. prom.	
Faza	St. projekta	EZPU-647/22	
Prijatelj		MEPOAL	
Projekt		MEPOAL Metod Žnidarič s.p.	
Vrsta načrta		Mestni breg 27, 9240 Ljutomer	
Opis nabe		9/1 Prometno inženirstvo	
E-5 (M)		Začasna prometna ureditev	
Širčina	l= 1870 m		
Širčina			
Širčina			
Datum		maj 2022	
Številka priloge		1, 1	
PI P-0024		PI P-0024	
St. načrta		EZPU-647/22	

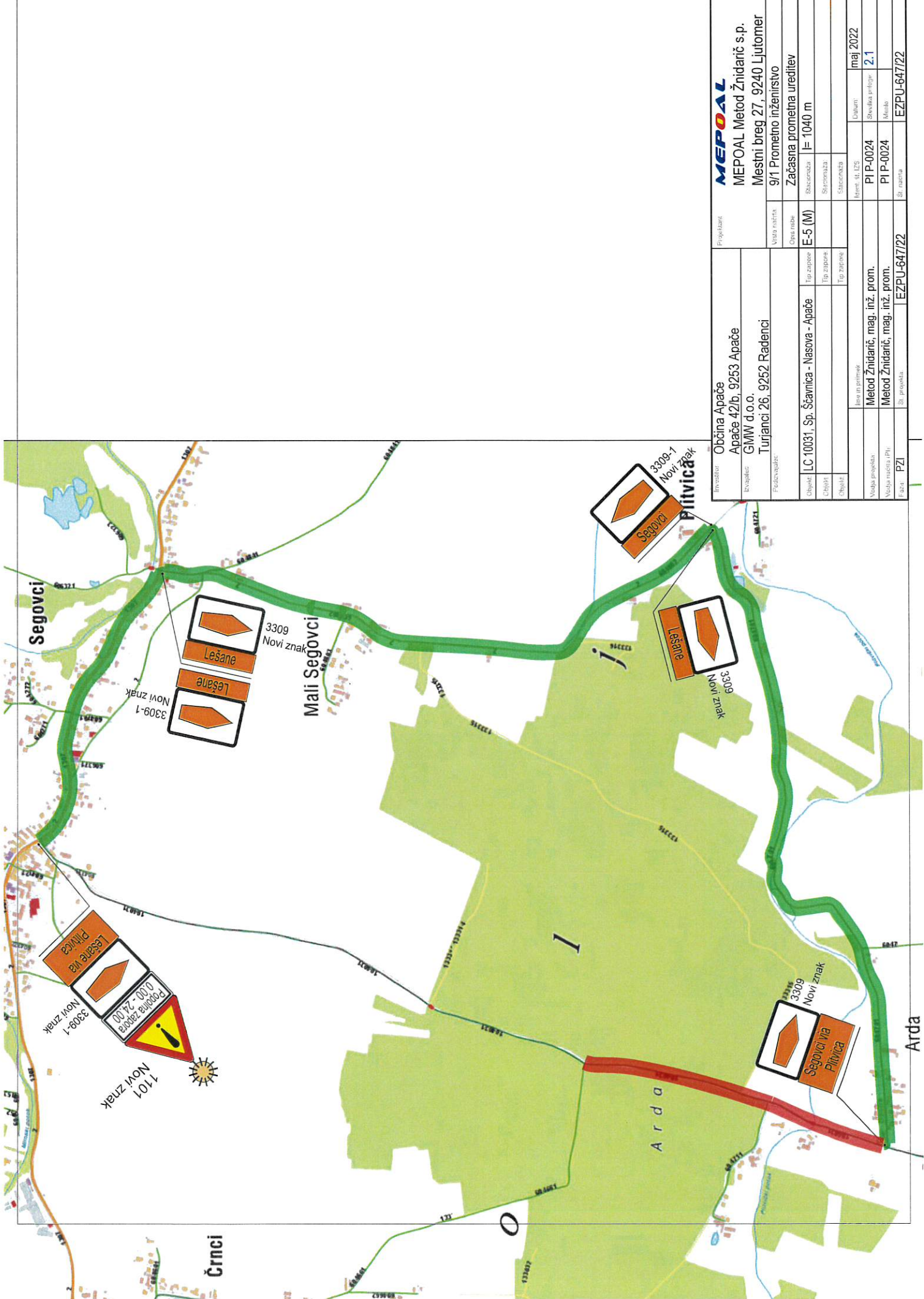


Opomba: Potek obvoza je prikazan v prilogi 2.1

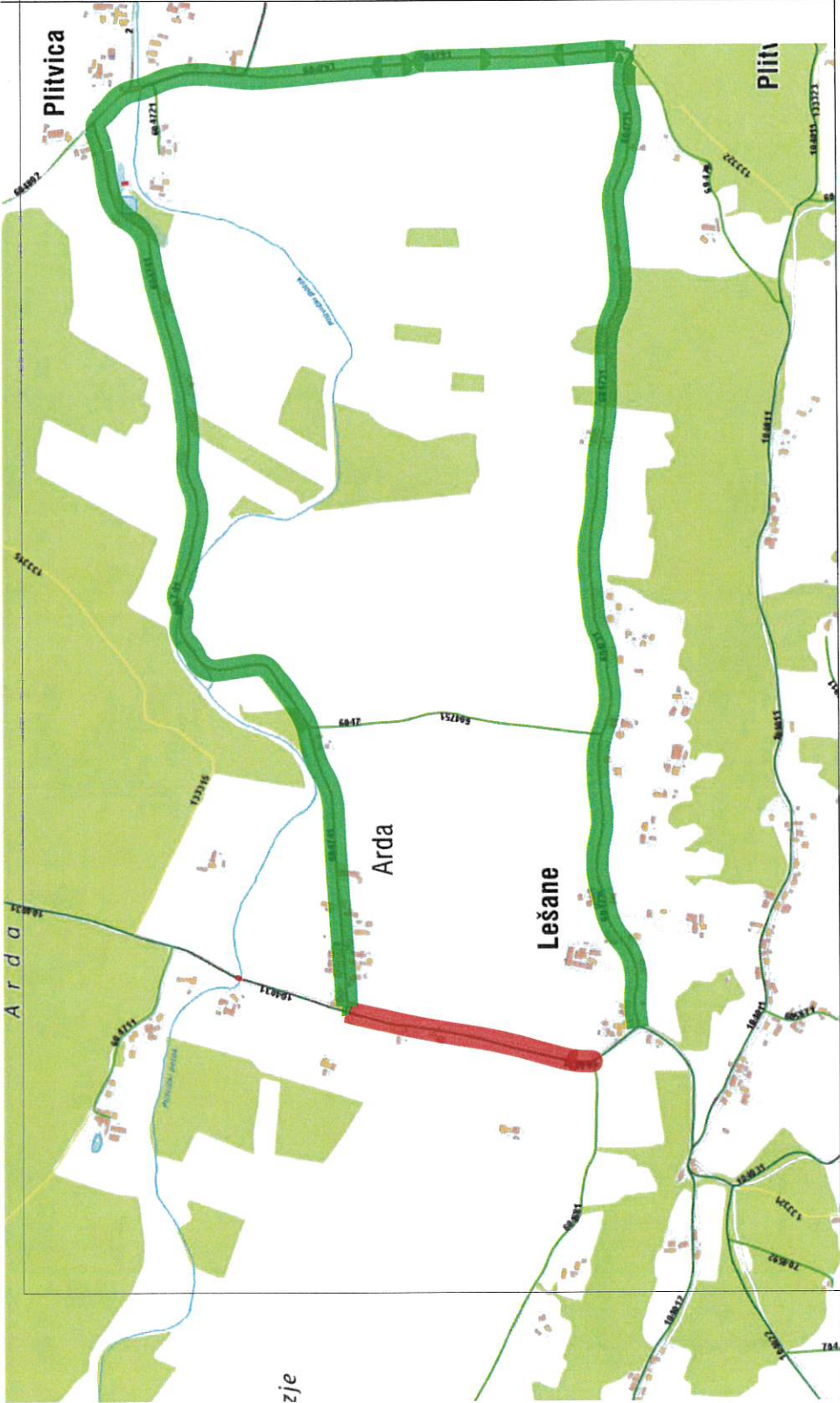
Izvajalec obvesti morebitnega koncesionarja za redne avtobusne prevoze potnikov glede predvidene zapore ter glede možnosti obvoza.

Izvajalec glede zapore in glede možnosti obvoza obvesti tudi gasilce in izvajalca nujne medicinske pomoči - v kolikor je le mogoče, za oboje zagotovi prevoznost čez gradbišče.

Investitor		Občina Apače		Projektant		MEPOL	
Etapla:		Apače 42/b, 9253 Apače		MEPOAL Metod Žnidarič s.p.		Mestni breg 27, 9240 Ljutomer	
Fiducijonar:		BMW d.o.o.		Vrsta načrta		9/1 Prometno inženirstvo	
Fiducijonar:		Turjanci 26, 9252 Radenci		Opis nabe		Začasna prometna ureditev	
Objekt		LC 10031, Sp. Ščavnica - Nasova - Apače		Tip zapore		Skupnina	
Objekt		E-5 (M)		Tip zapora		I= 1040 m	
Objekt		E-5 (M)		Tip zapora		Spremenilna	
Objekt		E-5 (M)		Tip zapora		Stacionarna	
Ime in imenik		Metod Žnidarič, mag. inž. prom.		Imeni. št. LZS		Datum	
Vredn. projekta		Metod Žnidarič, mag. inž. prom.		PI P-0024		Številka enote	
Vredn. načrta (PI)		Metod Žnidarič, mag. inž. prom.		PI P-0024		Merilo	
Faza		PZI		EZPU-647/22		Št. strani	
				EZPU-647/22		EZPU-647/22	

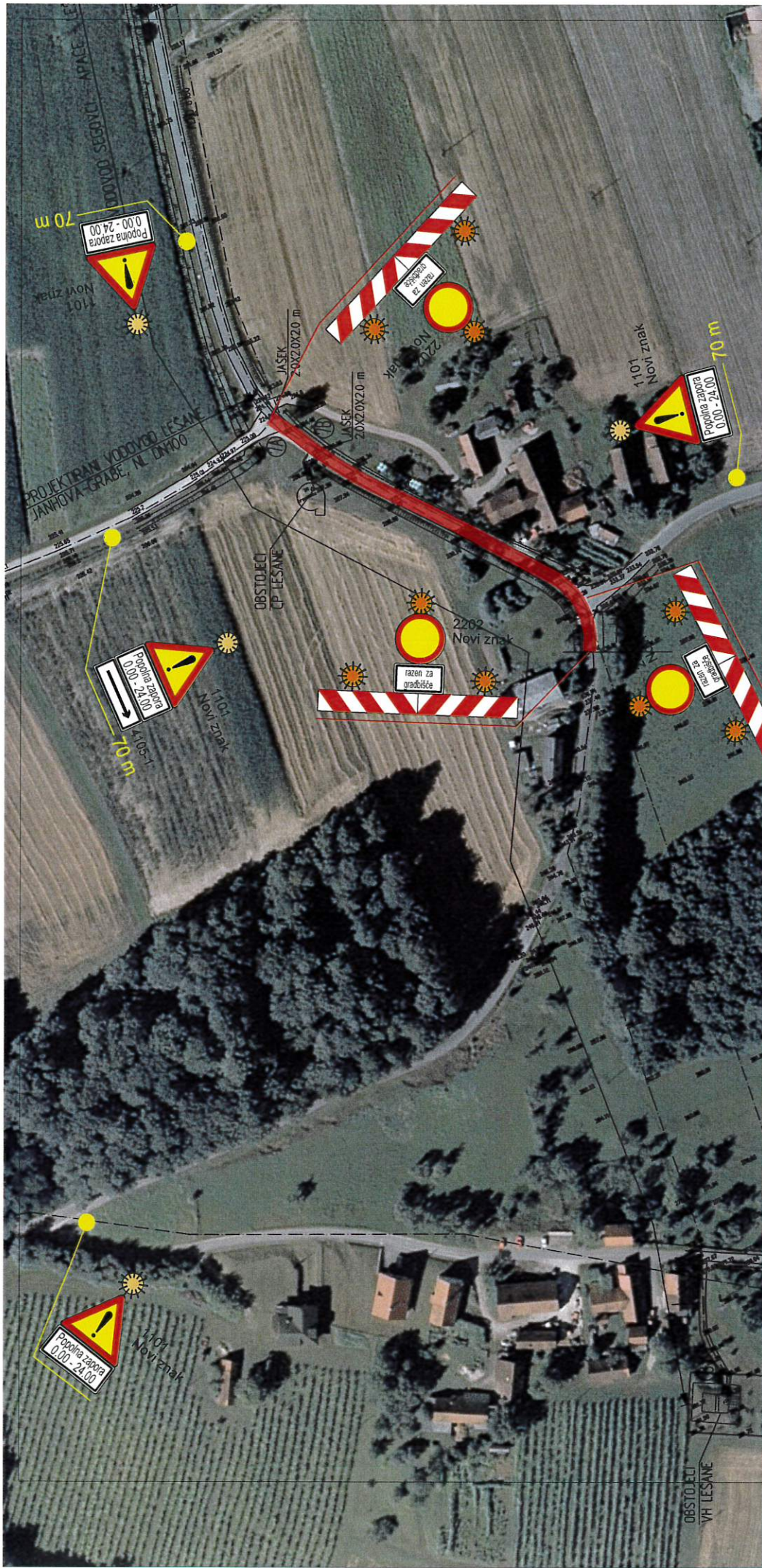


Projektant		Občina Apače	
MEPOAL		Apače 42/lb, 9253 Apače	
MEPOAL Metod Žnidarič s.p.		BMW d.o.o.	
Mestni breg 27, 9240 Ljutomer		Turjanci 26, 9252 Radenci	
Vrsta načrta		Tip zapisa	
9/1 Prometno inženirstvo		LC 10031, Sp. Ščavnica - Nasova - Apače	
Črna rabe		Tip zapisa	
Začasna prometna ureditev		Tip zapisa	
E-5 (M)		E-5 (M)	
Širčina		Širčina	
1040 m		1040 m	
Imen. št. ES		Imen. št. ES	
PI P-0024		PI P-0024	
Številka priloge		Številka priloge	
2.1		2.1	
Imen. št. PZI		Imen. št. PZI	
EZPU-647/22		EZPU-647/22	



zje

Investitor:	Občina Apače	Projektant:	MEPOL
Evakuator:	Apače 42/b, 9253 Apače		MEPOL Metod Žnidarič s.p.
	GMW d.o.o.		Mestni breg 27, 9240 Ljutomer
	Turjanci 26, 9252 Radenci		9/1 Prometno inženirstvo
Proizvajalec:		Višina inženirja:	Začasna prometna ureditev
		Črna inžib:	Stacionarja
		Tip zapora:	E-5 (M)
		Tip zapora:	I= 570 m
		Tip zapora:	
		Stacionarja:	
		Slovenščina:	
		Ident. št. IZS:	
		Ident. št. IZS:	
		Datum:	maj 2022
Ime in priimek:		Stavilna enotba:	3.1
Metod Žnidarič, mag. inž. prom.		Metoda:	
Metod Žnidarič, mag. inž. prom.		Metoda:	
St. projekta:	PZI	St. načrta:	EZPU-647/22



Opomba: Potek obvoza je prikazan v prilogi 4.1

Izvajalec se s stanovalci dogovori glede možnosti dostopa oz. glede lokacije puščanja vozil v času zapore. Izvajalec obvesti tudi morebitnega koncesionarja za redne avtobusne prevoze potnikov glede predvidene zapore ter glede možnosti obvoza.

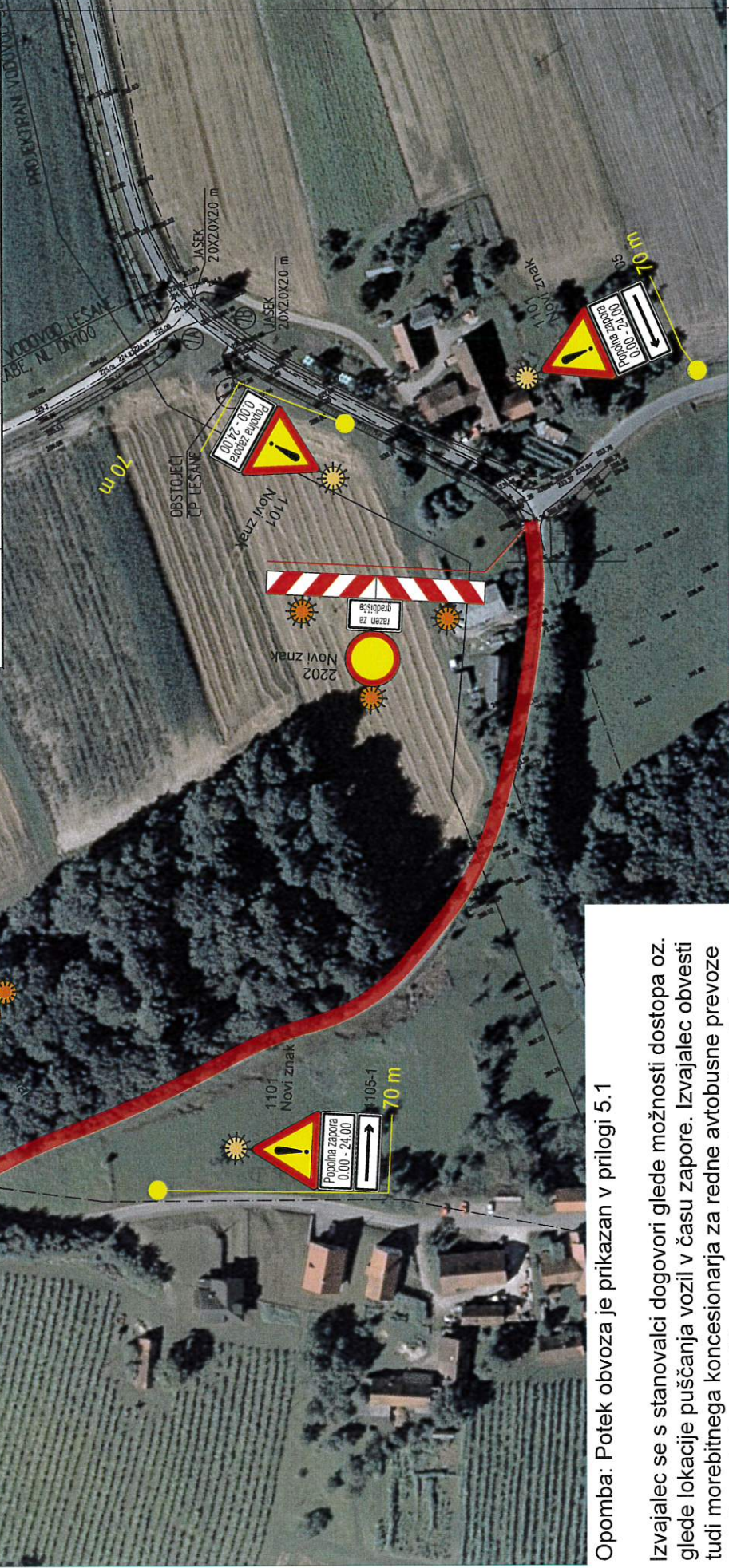
Izvajalec glede zapore in glede možnosti obvoza obvesti tudi gasilce in izvajalca nujne medicinske pomoči - v kolikor je le mogoče, za oboje zagotovi prevoznost čez gradbišče.

Investitor	Občina Apače	Projektant	MEPOL	
	Apače 42/lb, 9253 Apače		MEPOAL Metod Žnidarič s.p.	
Executiv:	BMW d.o.o.	Vrsta in vrsta	9/1 Prometno inženirstvo	
Projekcijski:	Turjanci 26, 9252 Radenci	Druge vrste	Začasna prometna ureditev	
Objekt:	LC 10031, Sp. Ščavnica - Nasova - Apače	Širčina	I= 150 m	
Objekt:		Stožerina		
Objekt:		Stožerina		
Ime in prejemnik		Idem. št. IZS		maj 2022
Vrsta projekta	Metod Žnidarič, mag. inž. prom.	PI P-0024	Številka prijave	4
Vodja objekta (PI)	Metod Žnidarič, mag. inž. prom.	PI P-0024	Ime	
Faza	PZI	Št. načrta	EZPU-647/22	



Investitor:		Občina Apače		Projektant:		MEPOAL	
Lokacija:		Apače 42/b, 9253 Apače		Klijent:		MEPOAL Metod Žnidarič s.p.	
Projevnik:		Turjanci 26, 9252 Radenci		Vrsta objekta:		Mestni breg 27, 9240 Ljutomer	
Objekt:		LC 10031, Sp. Ščavnica - Nasova - Apače		Opis objekta:		9/1 Prometno inženirstvo	
Objekt:		Tip zapore:		Stacionarna:		Začasna prometna ureditev	
Objekt:		Tip zapore:		Stacionarna:		= 150 m	
Objekt:		Tip zapore:		Stacionarna:			
Ime in priimek:		Metod Žnidarič, mag. inž. prom.		Datum:		maj 2022	
Vojna projekta:		Metod Žnidarič, mag. inž. prom.		Številka priloge:		4, 1	
Vojna mesta (P/I):		Metod Žnidarič, mag. inž. prom.		Mesto:			
Faza:		PZI		Št. naloga:		EZPU-647/22	

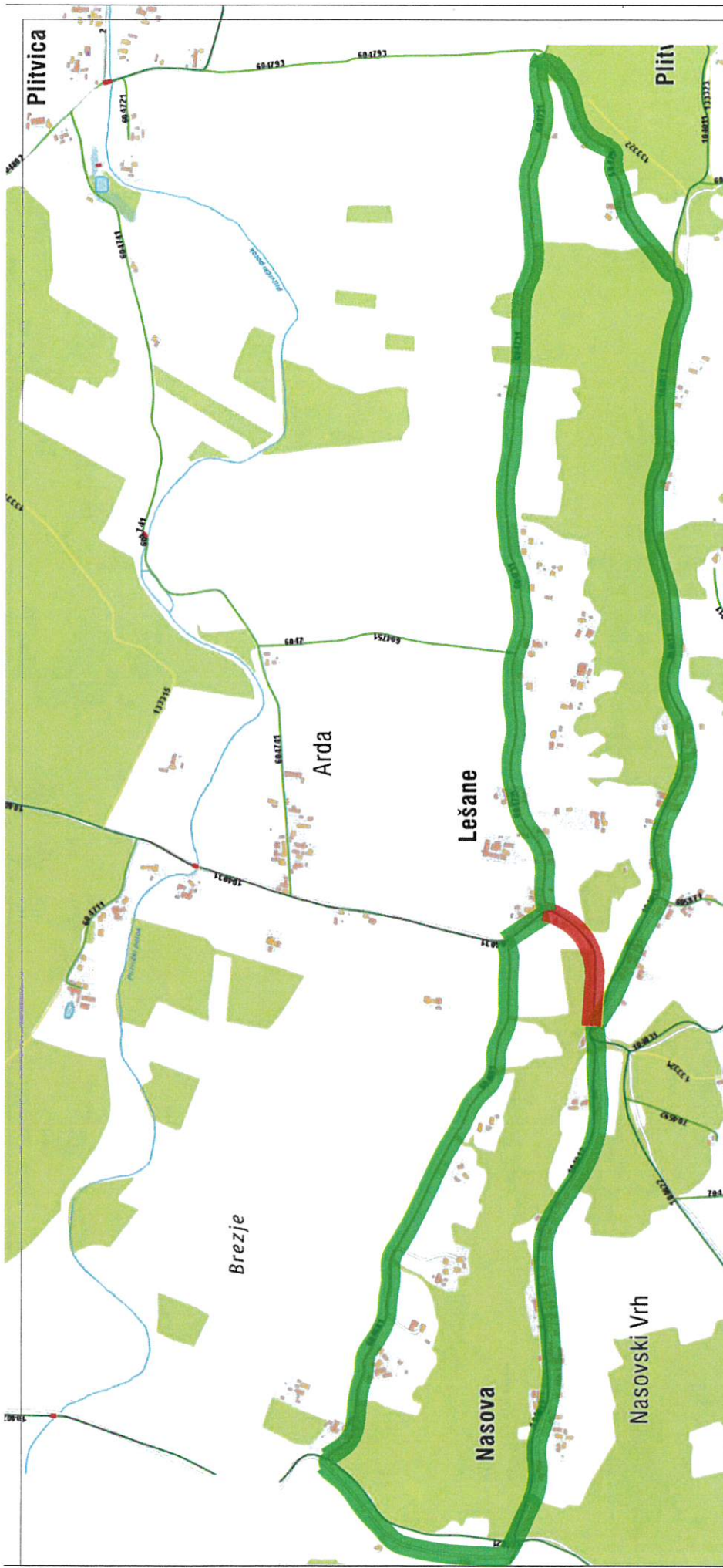
Investitor		Občina Apače		Projektant		MEPOL	
Izvajalec		Apače 42/lb, 9253 Apače GMW d.o.o.		Vrsta načrta		MEPOL Metod Žnidarič s.p.	
Podizvajalec		Turjanci 26, 9252 Radenci		Črna soba		Mestni breg 27, 9240 Ljutomer	
Objekt		LC 10031, Sp. Ščavnica - Nasova - Apače		Tip zapora		9/1 Prometno inženirstvo	
Objekt		Izjava o varnosti		Tip zapora		Začasna prometna ureditev	
Objekt		Izjava o varnosti		Tip zapora		Stacionarna	
Objekt		Izjava o varnosti		Tip zapora		Stacionarna	
Vrednotenje projekta		Metod Žnidarič, mag. inž. prom.		Datum		maj 2022	
Vrednotenje projekta		Metod Žnidarič, mag. inž. prom.		Številna priloge		5	
Vrednotenje projekta		Metod Žnidarič, mag. inž. prom.		Mestn.			
Faza:		PZI		Št. nameta:		EZPU-647/22	
Faza:		PZI		Št. nameta:		EZPU-647/22	



Opomba: Potek obvoza je prikazan v prilogi 5.1

Izvajalec se s stanovalci dogovori glede možnosti dostopa oz. glede lokacije puščanja vozil v času zapore. Izvajalec obvesti tudi morebitnega koncesionarja za redne avtobusne prevoze potnikov glede predvidene zapore ter glede možnosti obvoza.

Izvajalec glede zapore in glede možnosti obvoza obvesti tudi gasilce in izvajalca nujne medicinske pomoči - v kolikor je le mogoče, za oboje zagotovi prevoznost čez gradbišče.



Investitor		Projektant	
Občina Apače Apače 42/b, 9253 Apače		MEPOL	
Dizajner:		MEPOL Metod Žnidarič s.p.	
GMW d.o.o.		Mestni breg 27, 9240 Ljutomer	
Podizvajalec:		Vrsta načrta	
Turjanci 26, 9252 Radenci		9/1 Prometno inženirstvo	
		Črna naba	
		Začasna prometna ureditev	
		E-5 (M)	
Objekt		Stacionarna	
LC 10031, Sp. Ščavnica - Nasova - Apače		l = 330 m	
Črtna		Stacionarna	
Objekt		Stacionarna	
Objekt		Stacionarna	
Din in profil		Datum	
Metod Žnidarič, mag. inž. prom.		maj 2022	
Vrsta projekta		Številka priloge	
Metod Žnidarič, mag. inž. prom.		5.1	
Vrsta riseta / fih.		Nabav.	
PZI		EZPU-647/22	
St. projekta		St. riseta	
		EZPU-647/22	